



COVID-19:

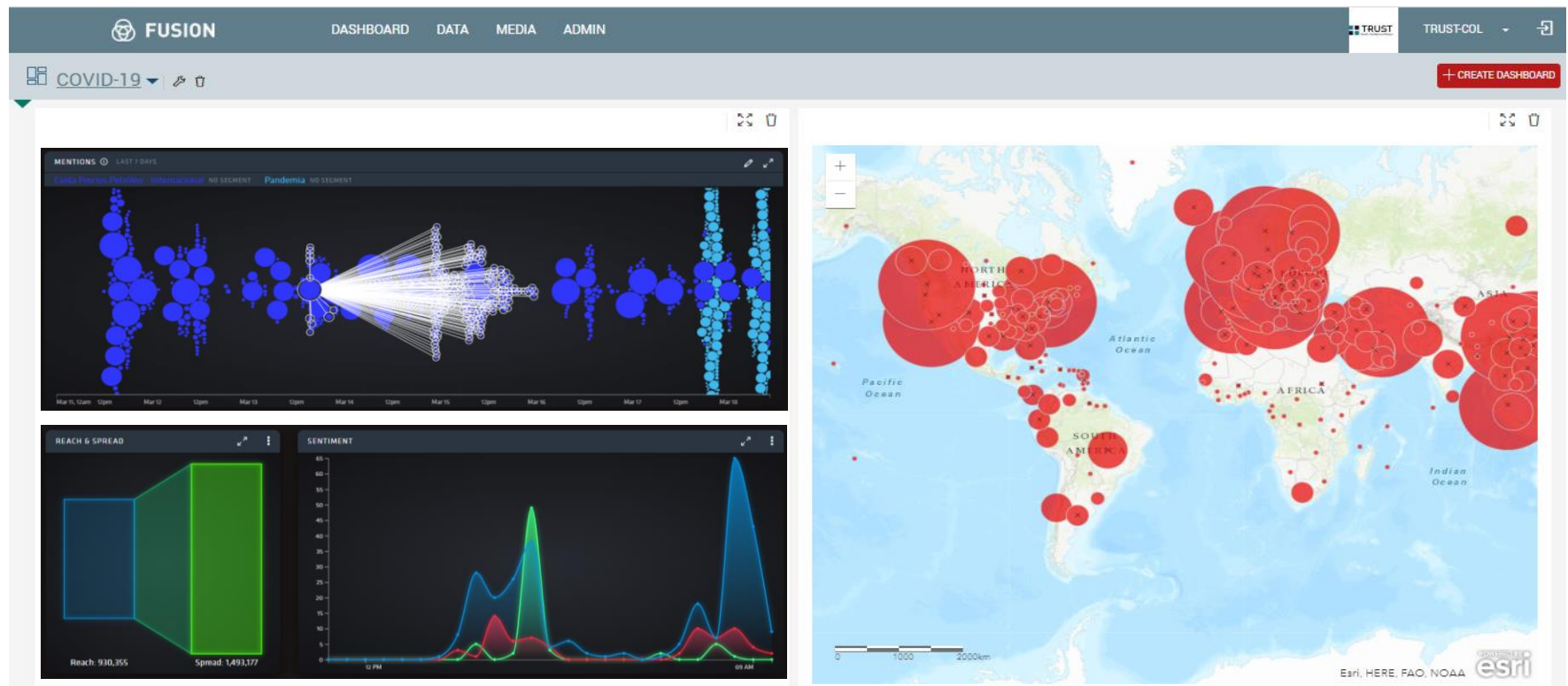
Claves empresariales para navegar la crisis



Pedro Fierro C  
Photography

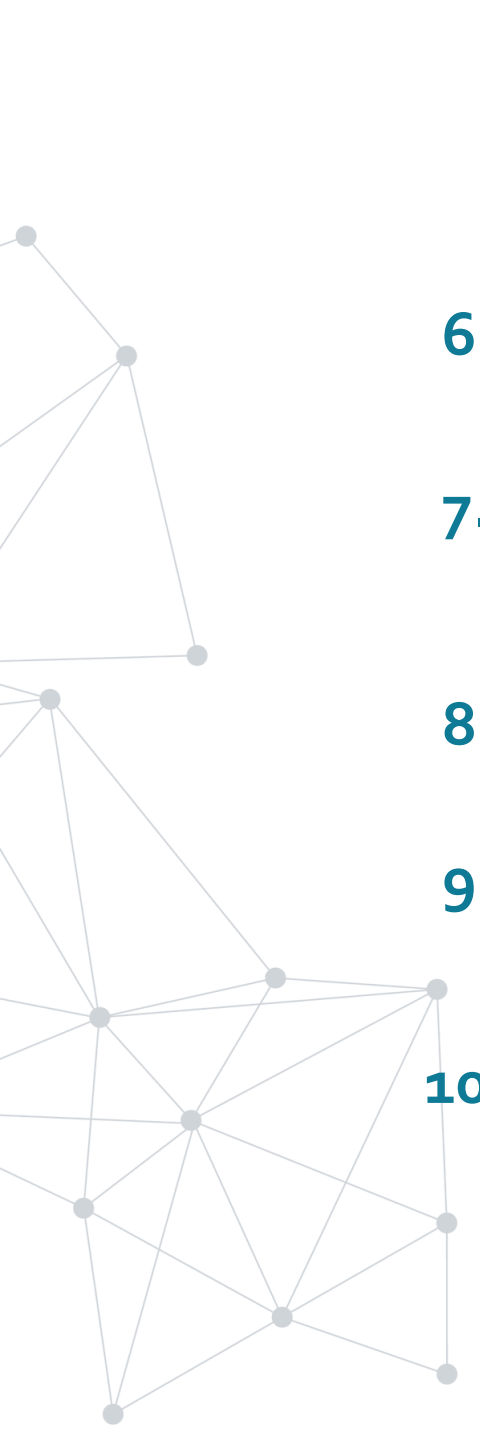
Una crisis es una coyuntura de cambios súbitos que tienen causa conocida o desconocida y que una vez se desatan son difíciles de contener. Nos enfrentamos a una de las más críticas: El COVID-19.

Como es lógico, la información que circula se concentra en su mayoría en el ámbito de la salud pública. Pero también es necesario saber cómo gestionar los aspectos empresariales de esta crisis. **Aquí las claves:**



1. Si no lo ha hecho, **aliste los Protocolos** que aseguran la disposición, organización y despliegue de los medios y procedimientos de anticipación y respuesta. Está a tiempo.
2. **Comprenda con prontitud** sus causas y características con información suficiente, oportuna y veraz. No se deje desinformar.
3. **Establezca un inventario completo de los activos empresariales expuestos** ahora y en el futuro cercano. Piense en lo material y en lo inmaterial.
4. **Reconozca integralmente las vulnerabilidades** del entorno, el mercado, la empresa y sus proyectos. Pregúntese qué lo hace débil y qué lo expone.
5. Determine **las fuentes de amenaza, directas o colaterales, para sus objetivos empresariales**. El virus es la fuente, pero los riesgos son multicausales.



- 
6. **Construya escenarios.** Establezca los diferentes cursos de acción que podrían tomar los acontecimientos y la manera en que podrían expresarse en su cadena de valor. No piense solo en las tendencias.
  7. **Identifique integralmente los daños** causados, en curso y potenciales, defina si su carácter es crónico o agudo para su negocio. Tenga presente la misión y visión de su negocio.
  8. **Priorice los riesgos** en cada escenario, según sus probabilidades e impactos.
  9. Analice y **determine sus capacidades de respuesta** a la crisis y sus riesgos asociados, en especial en agilidad, flexibilidad y resiliencia. Piense “fuera de la caja”.
  10. **Adopte una posición estratégica** de negocio según la gobernabilidad de sus riesgos: V.gr. evada, aplace, adaptese, neutralice.

11.

Defina y ponga en marcha las **acciones de contención**. Estas deben limitar la severidad de las pérdidas y la expansión de los daños.

12.

Construya un **plan de continuidad operacional** y planes alternativos por escenario, en coordinación y diálogo con los actores relevantes. Incorpore opciones disruptivas.

13.

Esboce un **plan de retorno a las condiciones** de normalidad o a la transformación. Ponga un ojo en el hoy y otro en el mañana.

14.

**Establezca sistemas de vigilancia** de entorno en tiempo real, de monitoreo de sus medidas y de comunicación de las medidas a públicos internos y externos.



Desde Trust ponemos a su servicio nuestra experiencia, metodologías y tecnología para acompañarlos en el diseño y ejecución de las mejores soluciones para responder a los desafíos empresariales del COVID-19.

Póngase en contacto con nosotros:

En **Colombia**, a través de nuestro correo electrónico: [info@trust.com.co](mailto:info@trust.com.co)

A nuestros teléfonos o WhatsApp a:

Ernesto Borda en el (+57) 310 292 6035.

Brenda Ardila en el (+57) 300 797 6467

Juan Camilo Esteban en el (+57) 316 691 7950

En **México**, a través de nuestro correo electrónico: [info@trustmexico.com](mailto:info@trustmexico.com)

A nuestro teléfonos o WhatsApp a:

Manuel Abud (+52) 1 44 4188 9182

Estefanía Romero en el (+52) 1 55 6116 1520

Francisco Salazar en el (+52) 1 55 3223 0001





## OFICINAS

### BOGOTÁ

Carrera 8 No. 67-77

[www.trust.com.co](http://www.trust.com.co)

Tel (+57) 1 2125813

[info@trust.com.co](mailto:info@trust.com.co)

### CIUDAD DE MÉXICO

Av. Paseo de las Palmas 555, 701

Lomas de Chapultepec

Miguel Hidalgo CDMX, 11700 Tel (+52)

55 7100 4527

[info@trustmexico.com](mailto:info@trustmexico.com)